

# Wohnen am Stadtwald

## Quartier C3+C4: Reihenhäuser

**Bauunternehmen**  
**SCHMIDT**  
 Porschestraße 39 - 38440 Wolfsburg  
 Tel.: 05361-8 67 87 00, Fax: 05361-8 67 87 01  
 E-Mail: Info-wob@bu-schmidt.de

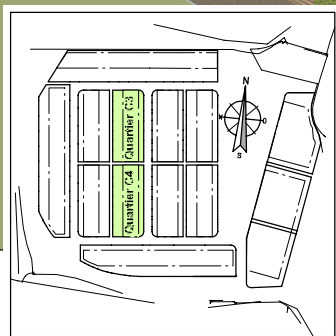
Abbildungen ähnlich: Tatsächliche Bauausführung kann variieren. Irrtümer vorbehalten! (Januar 2012)



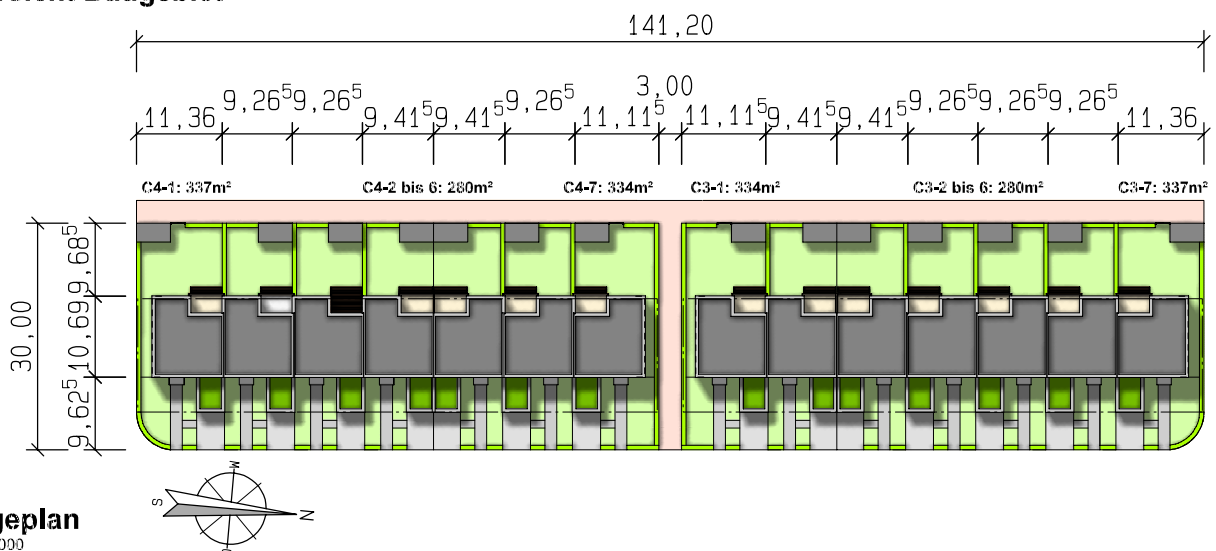
Quartier C3+C4  
 Ansicht von Süd-Ost



Quartier C3+C4  
 Ansicht von Süd-West



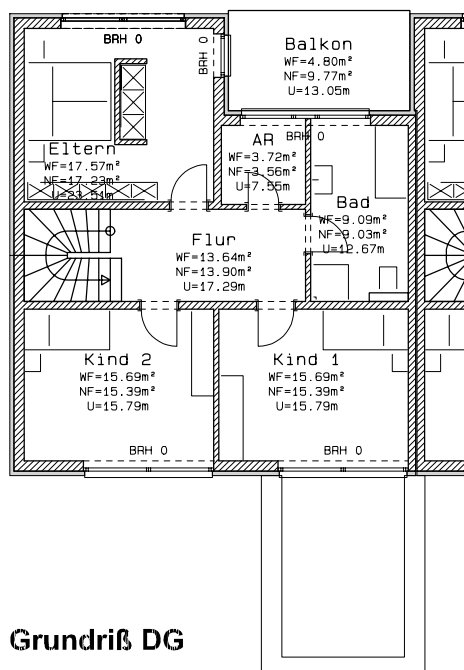
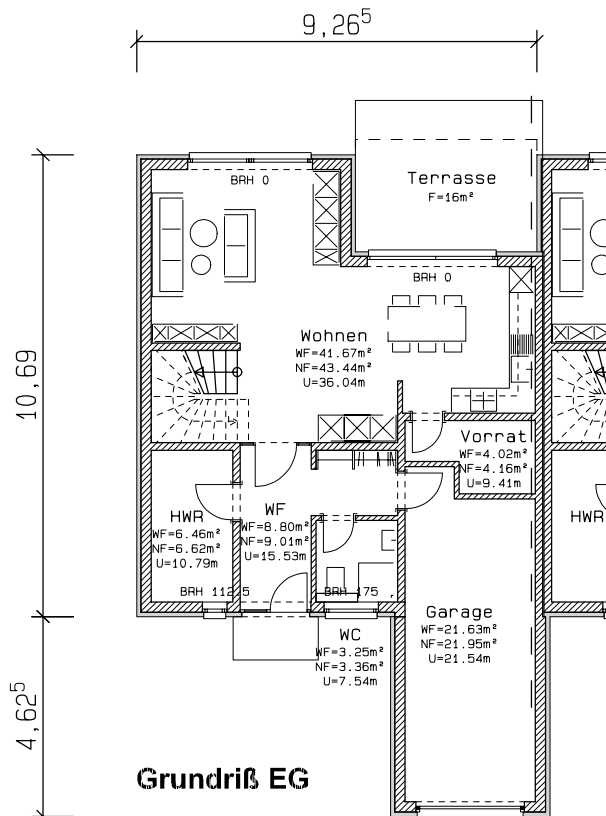
Übersicht Baugebiet



# Wohnen am Stadtwald

## Quartier C3+C4: Reihenhäuser

Abbildungen ähnlich: Tatsächliche Bauausführung kann variieren. Irrtümer vorbehalten! (Januar 2012)



Wohnflächen nach der WoFIV, Angaben in m².

### Erdgeschoss

|        |       |
|--------|-------|
| HWR    | 6,46  |
| Vorrat | 4,02  |
| WC     | 3,25  |
| WF     | 8,80  |
| Wohnen | 41,68 |

**Summe EG 64,21**

### Dachgeschoss

|        |       |
|--------|-------|
| AR     | 3,72  |
| Bad    | 9,09  |
| Balkon | 4,80  |
| Eltern | 17,57 |
| Flur   | 13,64 |
| Kind 1 | 15,69 |
| Kind 2 | 15,69 |

**Summe DG 80,20**

**Wohnfl. EG+DG 144,41**

**Nutzfl. EG+DG 150,86**  
**Nutzfl. Garage 21,95**

### Allgemeine Baukonzeptbeschreibung

Entsprechend der Zielgruppe wurden die Grundrisse den modernen, jungen Familien mit 1-2 Kindern angepasst. Die Wohnfläche von ca. 140 m² lässt eine großzügige Raumaufteilung zu. Die Reihenhäuser weisen zur Straße hin eine geschlossene, mit großen Fensterflächen im Obergeschoss, gegliederte Fassade auf. Die Garage wurde zum Teil in den Geschossgrundriss verschoben, so dass eine direkte Verbindung zum Eingangsbereich besteht. Das Ausladen der Einkäufe und Einsteigen geschieht im Trocknen. Der offene Wohn- und Essbereich mit Küchenzeile hat eine Westausrichtung zum Garten. Die gemütliche Holzterrasse und der Abstellraum einschließlich der Einfriedung werden bereits dem Hauseigentümer vorgegeben. Hierdurch soll einem Wildwuchs an Material und Gestaltung vorgebeugt werden. Bei der Fassadengestaltung kann der neue Hauseigentümer zwischen 3 unterschiedlichen Materialien (Holz, Putz, Klinker) wählen. Dabei soll jedoch darauf geachtet werden, dass nebeneinander liegende Häuser nicht identisch aussehen, um ein aufgelockertes Gesamtbild zu gewährleisten. Ein Balkon zur Gartenseite mit Ausgangsmöglichkeit vom Elternschlafzimmer oder vom Bad ist optional.